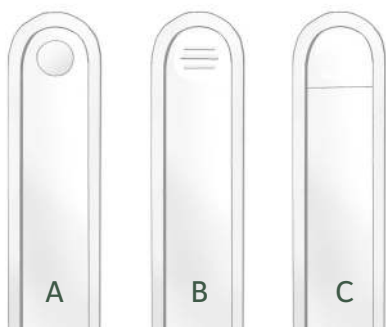


## Udskiftning af friskluftventil

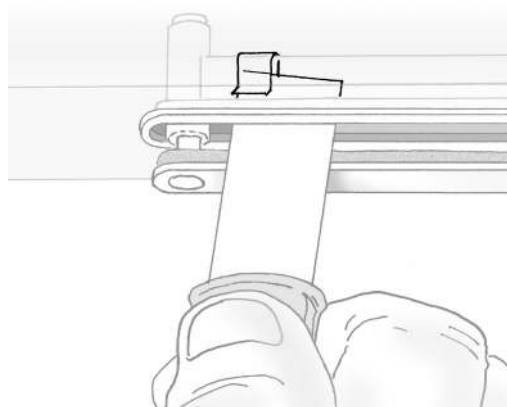
- A: Anvendt fra 2001 til maj 2004
- B: Anvendt fra maj 2004 til maj 2014
- C: Anvendt fra maj 2014 og frem



1.

### Typer af ventiler

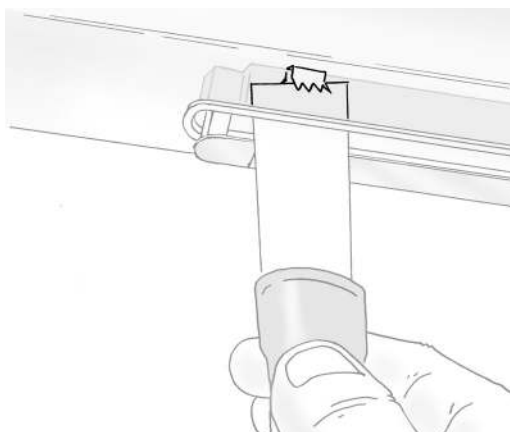
Fastslå, hvilken ventiltype der sidder i karmen.



2.

### Afmontering af type A

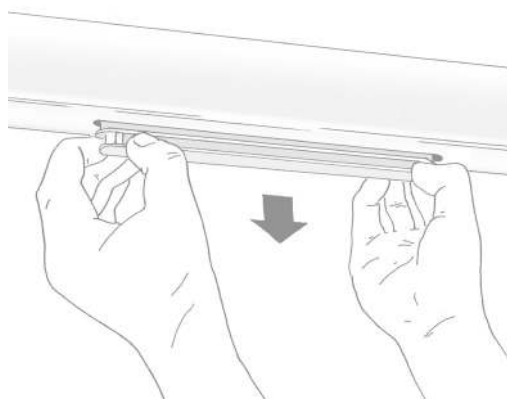
Åbn ventilen. Ventilen fastholdes af to clips i hver ende. Vip disse af med en spartel.



3.

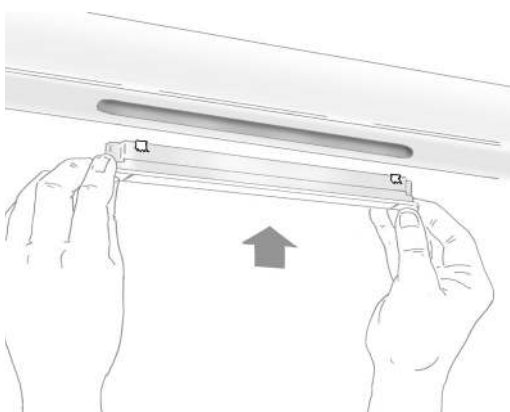
### Afmontering af type B og C

Ventilen fastholdes af én clips i hver ende. Pres disse bagud med en spartel.



4.

### Træk den gamle ventil ud



5.

### Skub den nye ventil på plads