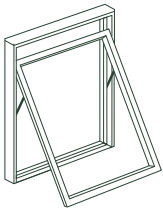


# Justering af vinduer



## Topstyret vindue

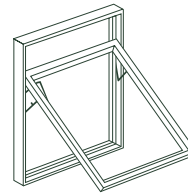
Rational AURA & AURAPLUS  
Rational FORMA & FORMAPLUS

### Justering

Det topstyrede vindue leveres med en justerbar friktionsbremse. Bremsen justeres ved at stramme eller løsne skruen i karmen med en 4 mm unbraconøgle (illustration A).

Rammens placering i karmen kan justeres: Drej justeringsskruen, der findes i hver side af rammen (illustration B). Hertil anvendes en 5 mm unbraconøgle.

Anverfere strammes eller løsnes ved at dreje på øskenen (illustration C).



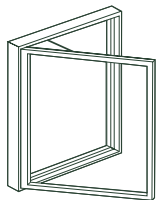
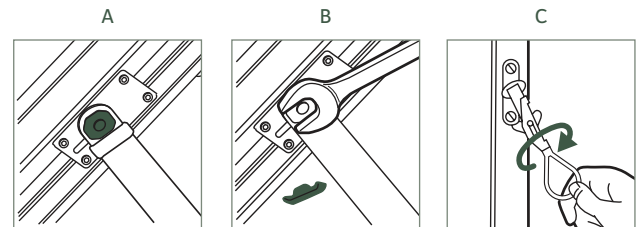
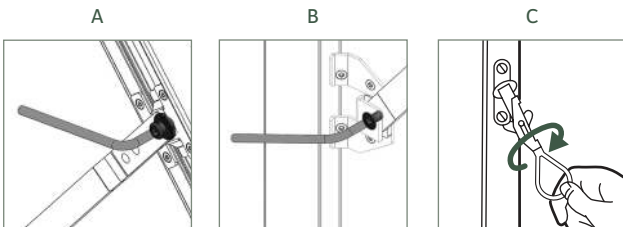
## Topvende vindue

Rational AURA & AURAPLUS  
Rational FORMA & FORMAPLUS

### Justering

Rammens placering i karmen kan justeres: Drej justeringsskruen, midt på siderammen i begge sider (illustration A). Brug en gaffelnøgle 22 mm. Den nærliggende plastbrik fjernes under justering (illustration B).

Anverfere strammes eller løsnes ved at dreje på øskenen (illustration C).

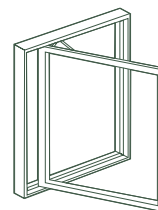


## Sidehængt vindue

Rational AURA & AURAPLUS  
Rational FORMA & FORMAPLUS

### Justering

Rammens placering kan justeres i højden: Drej justeringsskruen på undersiden af det nederste hængsel med en 5 mm unbraconøgle (illustration A). Ved en karmhøjde over 1200 mm er der 2 hængsler, der skal justeres. Rammens placering kan justeres til siderne ved at dreje de 2 skruer i hængslerne med en 5 mm unbraconøgle (illustration B). Det er vigtigt, at skruerne i toppen af rammen justeres ligeligt - beslagene må ikke skævvrides. Grebsbremsen kan strammes med en 2 mm unbraconøgle (illustration C).

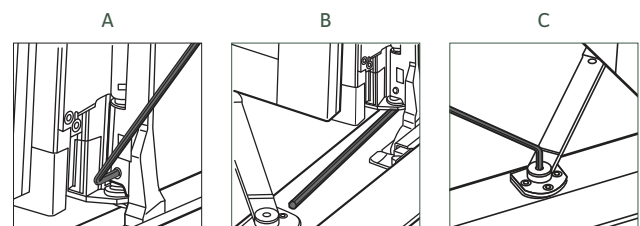
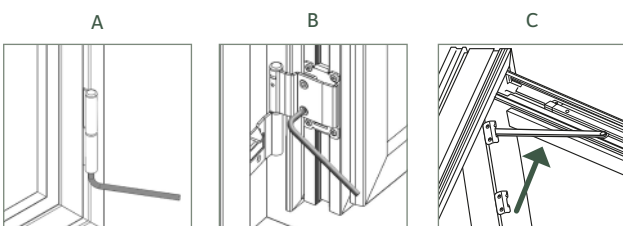


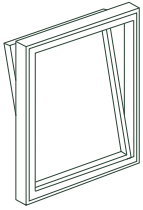
## Sidestyret/sidevende vindue

Rational AURA & AURAPLUS  
Rational FORMA & FORMAPLUS

### Justering

Rammens placering kan justeres i højden: Løsn skruen på det nederste hængsel med en 2,5 mm unbraconøgle (illustration A). Juster derefter rammen op eller ned ved at dreje på skruen på rammens underside med en 4 mm unbraconøgle (illustration B) og afslut med at stramme den første skrue igen (Nøglen er monteret på bagsiden af rammen). Rammens placering kan justeres til siderne ved at dreje på justeringsskruerne placeret henholdsvis i top og bund (illustration C).





## Bundsidehængt vindue

Rationel AURAPLUS

### Justering

Rammens placering kan justeres i højden: Drej justeringskruen (**illustration A**). Rammens placering i bunden kan justeres til siderne ved at dreje skruen (**illustration B**). Benyt en 4 mm unbraconøgle. Rammens placering i toppen kan justeres til siderne ved at dreje skruen (**illustration C**). Benyt 4 mm unbraconøgle. Rammetrykket mod karmen i bunden kan justeres ved at dreje møtrikken på undersiden af rammen med en gaffelnøgle 10 mm (**illustration D**). Rammetrykket mod karmen i toppen kan justeres ved at dreje kolven placeret på rammen med en gaffelnøgle 11 mm (**illustration E**).

