



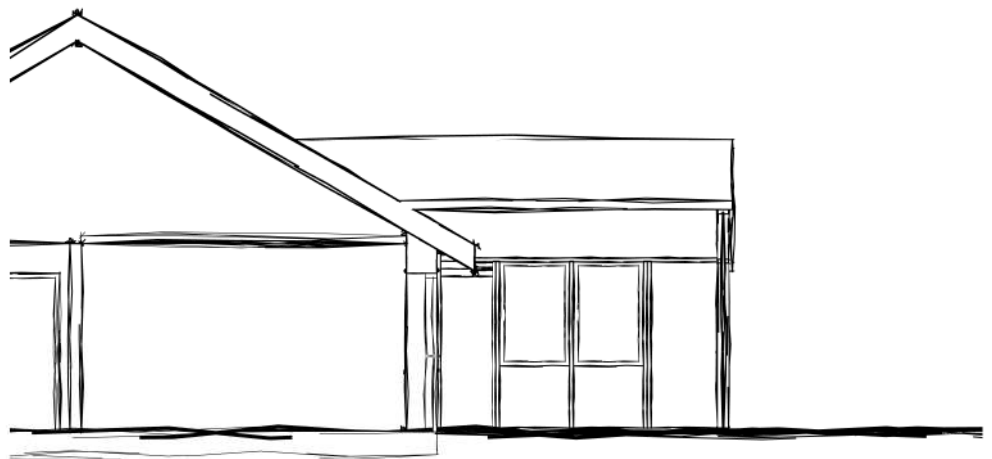
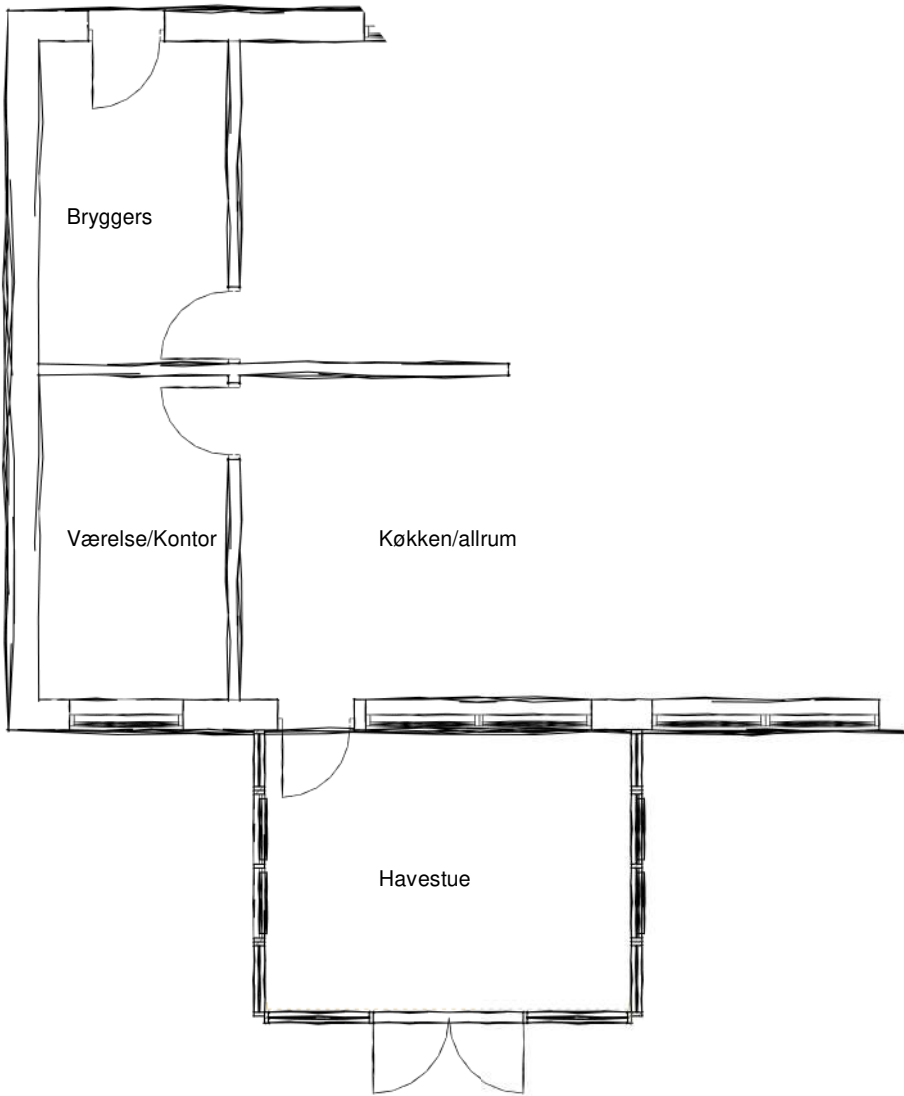
Rationel havestue No.2

Velkommen i din nye stue.

Få en ekstra stue med høj gavl, vinduer til kip og dobbeltdøre, der får dig til at glemme, hvad der er ude, og hvad der er inde. Åbn de store terrassedøre og lad det hele gå i et. Så er det også sjovere at lave lektier eller spise morgenmad eller have venner på besøg, eller, eller, eller.

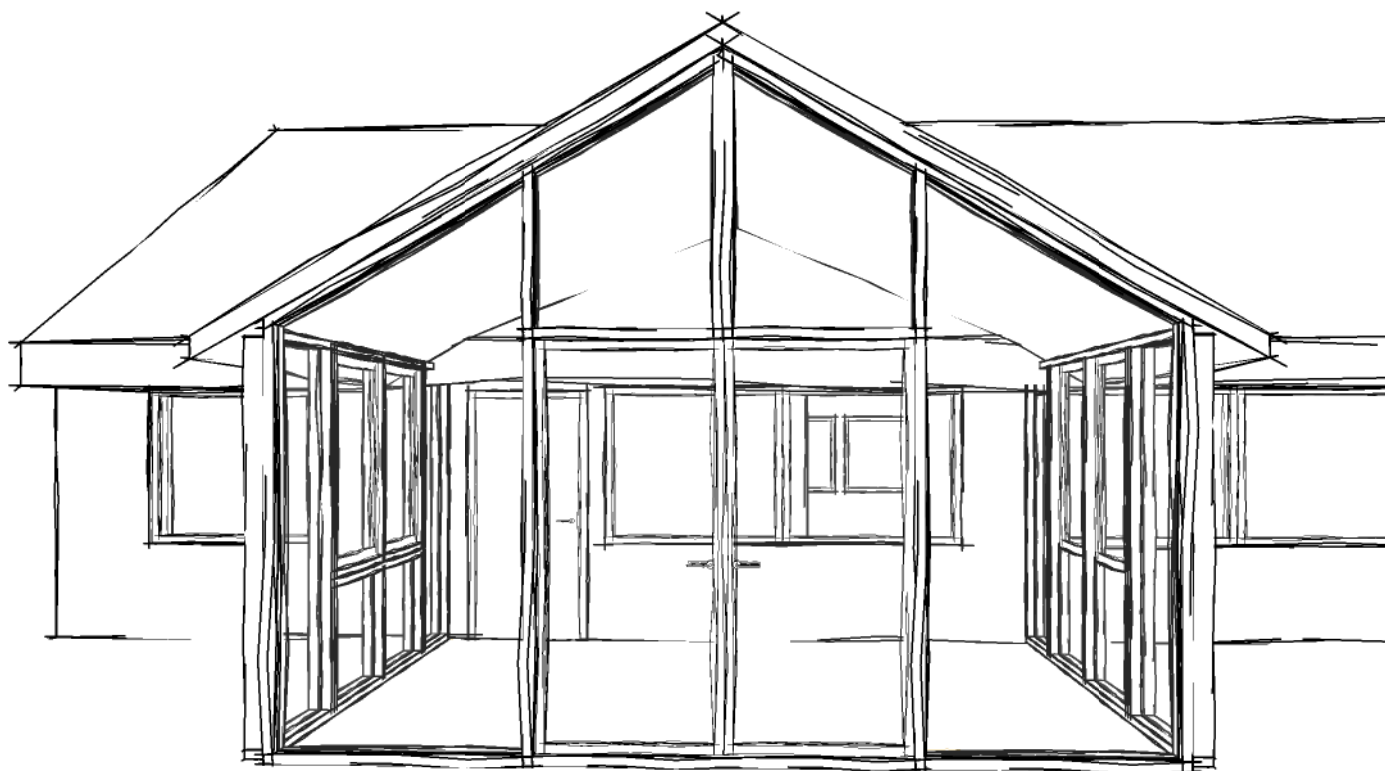
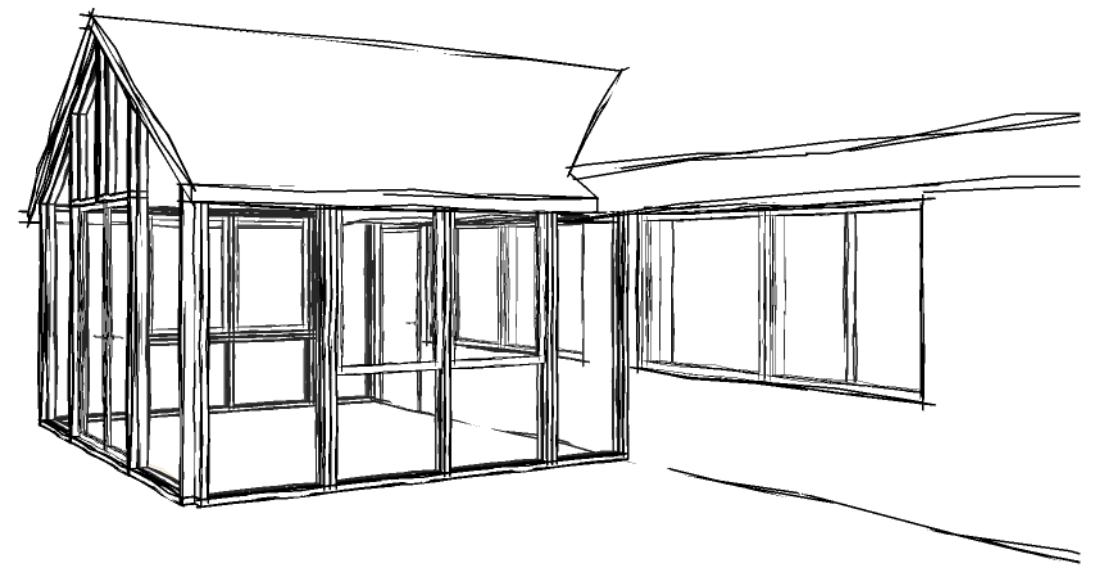
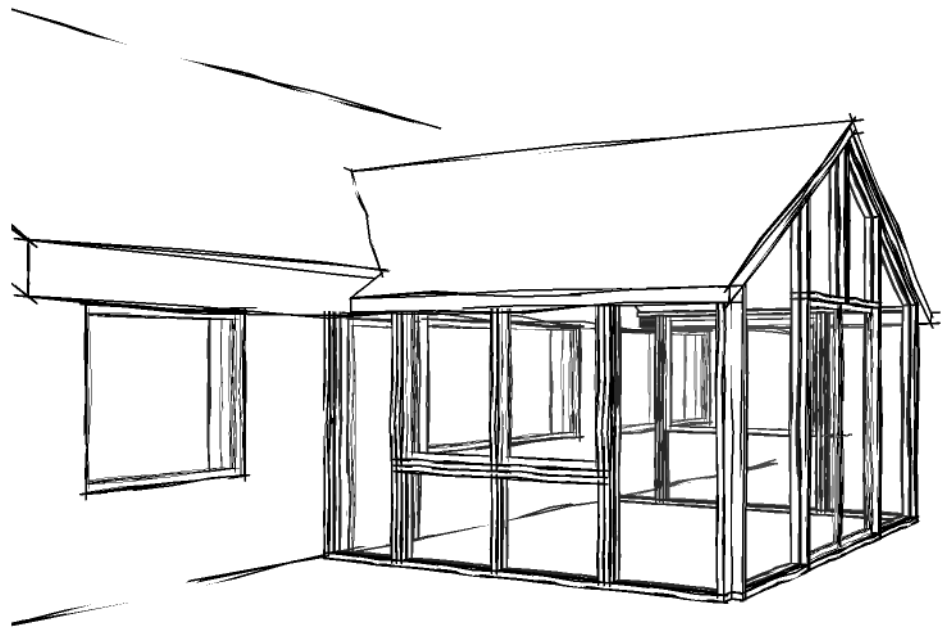
Arkitektskitser

Elementoversigt



Arkitekttegning
No. 3 - R3

rational[®]
drevet af detaljen



Arkitekttegning
No. 3 - R3

rational[®]
drevet af detaljen

Tilbudsnr.:	Rekvissionsnr.:	Leveringsuge:	Mærke:	Kundenr./ CVR-nr.:
Kontaktperson:		Telefon:	Leveringsmetode:	
Leveringsadresse:			Leveringsinfo:	
			Kontakt / telefon vedr. levering:	
	Projekt salg:			

Rationel havestue No.2 - R2

På de følgende sider finder du vores elementoversigt på de vinduer og døre, der indgår i arkitektens skitseforslag.

Kan du lide det du ser, så tag tegningerne med til din lokale tømmerhandel og få udregnet et konkret tilbud på vindueselementerne. Du kan også bruge skitserne som udgangspunkt, når du taler med håndværkeren om dit udestueprojekt. Hos den lokale tømmerhandel og håndværker kan du tilmed få hjælp til fx fundament, tagløsning og montage, som ikke er en del af vores skitseforslag.

Rationel laver individuelt tilpassede løsninger. Hvis arkitektens skitseforslag ikke matcher dine behov og ønsker, anbefaler vi, at du snakker med din vinduesrådgiver om en løsning, der passer til dig.

Rationels elementer til udestuer forhandles hos alle førende trælast og byggemarkeder i Danmark. Vi er landsdækkende med mere en 250 udstillinger i Danmark.

Find din lokale Rationel forhandler på www.rationel.dk/find-forhandler

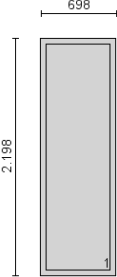
Elementerne i skitseforslaget fås både i en træudgave og i en træ/alu-udgave

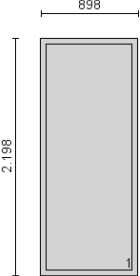
Tilbudsnr.:	Projektnavn: R2	Side 2 / 4
--------------------	---------------------------	----------------------

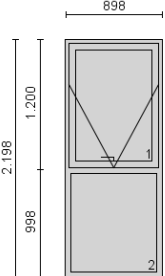
Opstalter er altid set udefra.

Generelt hvor intet andet fremgår:

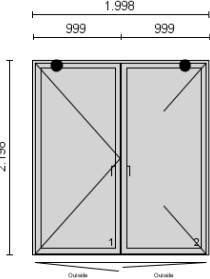
System	Rationel AURA (træ)
Karmdybde	115 mm
Rammeprofil	Ramme til 32mm rude
Træ-farve, ramme indvendigt	Standard RAL
Træ-farve, ramme udvendigt	Standard RAL
Træ-farve, karm udvendigt	Standard RAL
Træ-farve, karm indvendigt	Standard RAL
Lukkebeslag	Greb
Rude/ fylding	4-24-4 Clear/Energy Xtra WE Grey W/Argon U= 1,21

V1		
Pos 10	Rationel AURA (træ)	2 ST
	Variant Elementmål (BxH) Ramme 1 Åbnefunktion Elementvægt	BASIC 698 mm X 2198 mm Fast karm 43 kg

V2		
Pos 20	Rationel AURA (træ)	2 ST
	Variant Elementmål (BxH) Ramme 1 Åbnefunktion Elementvægt	BASIC 898 mm X 2198 mm Fast karm 53 kg

V3		
Pos 30	Rationel AURA (træ)	4 ST
	Variant Elementmål (BxH) Ramme 1 Åbnefunktion Ramme 2 Åbnefunktion Elementvægt	BASIC 898 mm X 2198 mm Topstyret vindue Fast karm 60 kg

Tilbudsnr.:		Projektnavn:	Side
		R2	3 / 4
V4			
Pos 40	Rationel AURA (træ)	1 ST	
		Variant	BASIC
		Elementmål (BxH)	1398 mm X 3398 mm
		Ramme 1	
		Åbnefunktion	Fast karm
		Rude/fylding 1.1	6-20-6 Clear/Energy Xtra WE
			Grey W/Argon U= 1,18
		Elementvægt	151 kg
V5			
Pos 50	Rationel AURA (træ)	1 ST	
		Variant	BASIC
		Elementmål (BxH)	1398 mm X 3398 mm
		Ramme 1	
		Åbnefunktion	Fast karm
		Rude/fylding 1.1	6-20-6 Clear/Energy Xtra WE
			Grey W/Argon U= 1,18
		Elementvægt	151 kg
V6			
Pos 60	Rationel AURA (træ)	1 ST	
		Variant	BASIC
		Elementmål (BxH)	998 mm X 1598 mm
		Ramme 1	
		Åbnefunktion	Fast karm
		Elementvægt	38 kg
V7			
Pos 70	Rationel AURA (træ)	1 ST	
		Variant	BASIC
		Elementmål (BxH)	998 mm X 1598 mm
		Ramme 1	
		Åbnefunktion	Fast karm
		Elementvægt	38 kg

Tilbudsnr.:	Projektnavn:	Side
	R2	4 / 4
VD1		
Pos 80	Rationel AURA (træ)	1 ST
	Variant Elementmål (BxH) Bundkarm Ramme 1 Åbnefunktion Åbningsretning Tilbehør Ramme 2 Åbnefunktion Åbningsretning Lukkebeslag Tilbehør Elementvægt Fri bredde, element Fri bredde, førstgående ramme	BASIC 1998 mm X 2198 mm Lavt dørbundstykke Terrassedør udad vinduesprofil Venstre Grebsbetjent bremse Terrassedør udad vinduesprofil Anslag, højre Greb med børnesikring Grebsbetjent bremse 119 kg 1744 mm 786 mm

Projektet omfatter 87 omløbende meter karm, heraf 14 meter bundkarm.