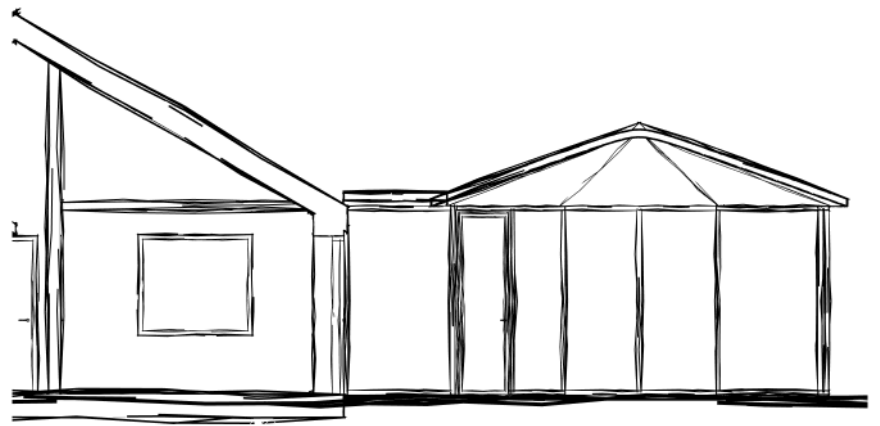
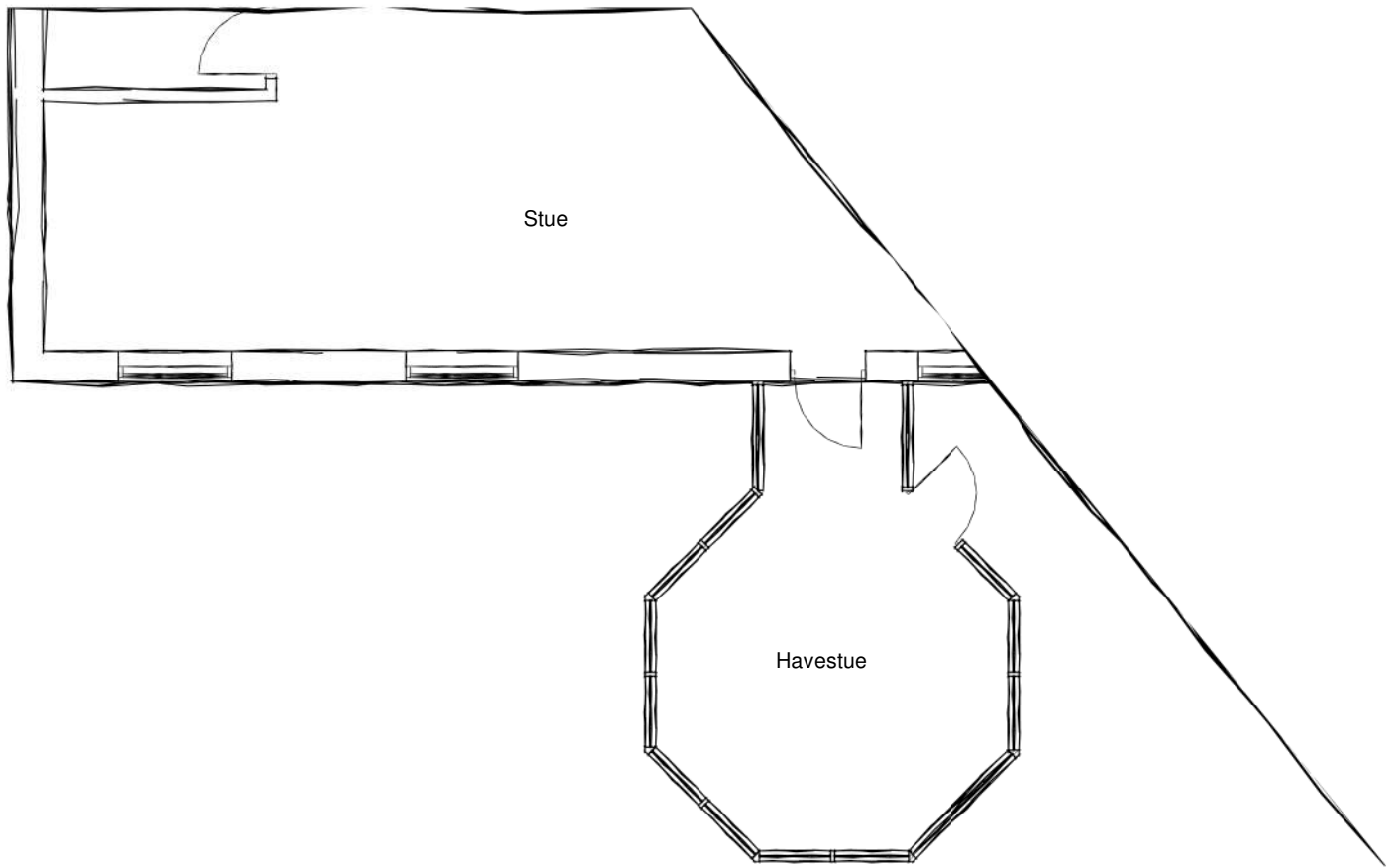


# Rationel havestue No.2

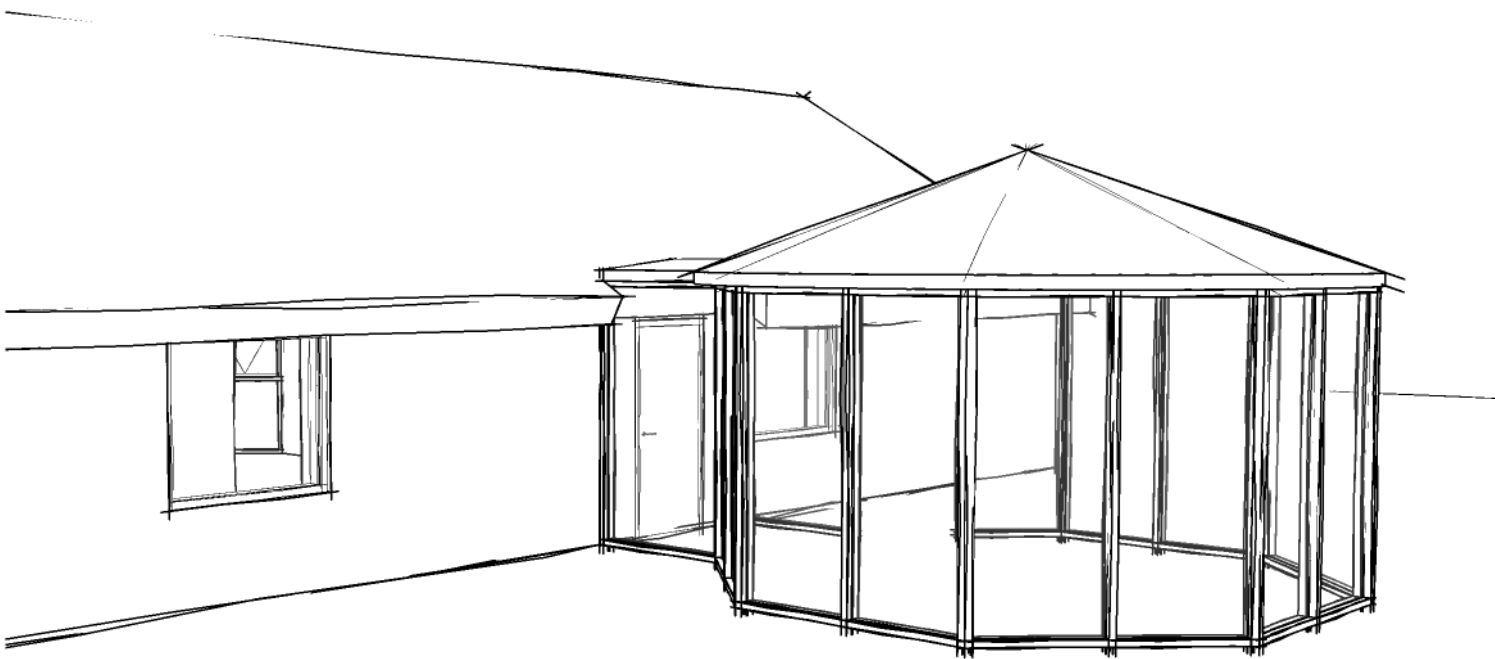
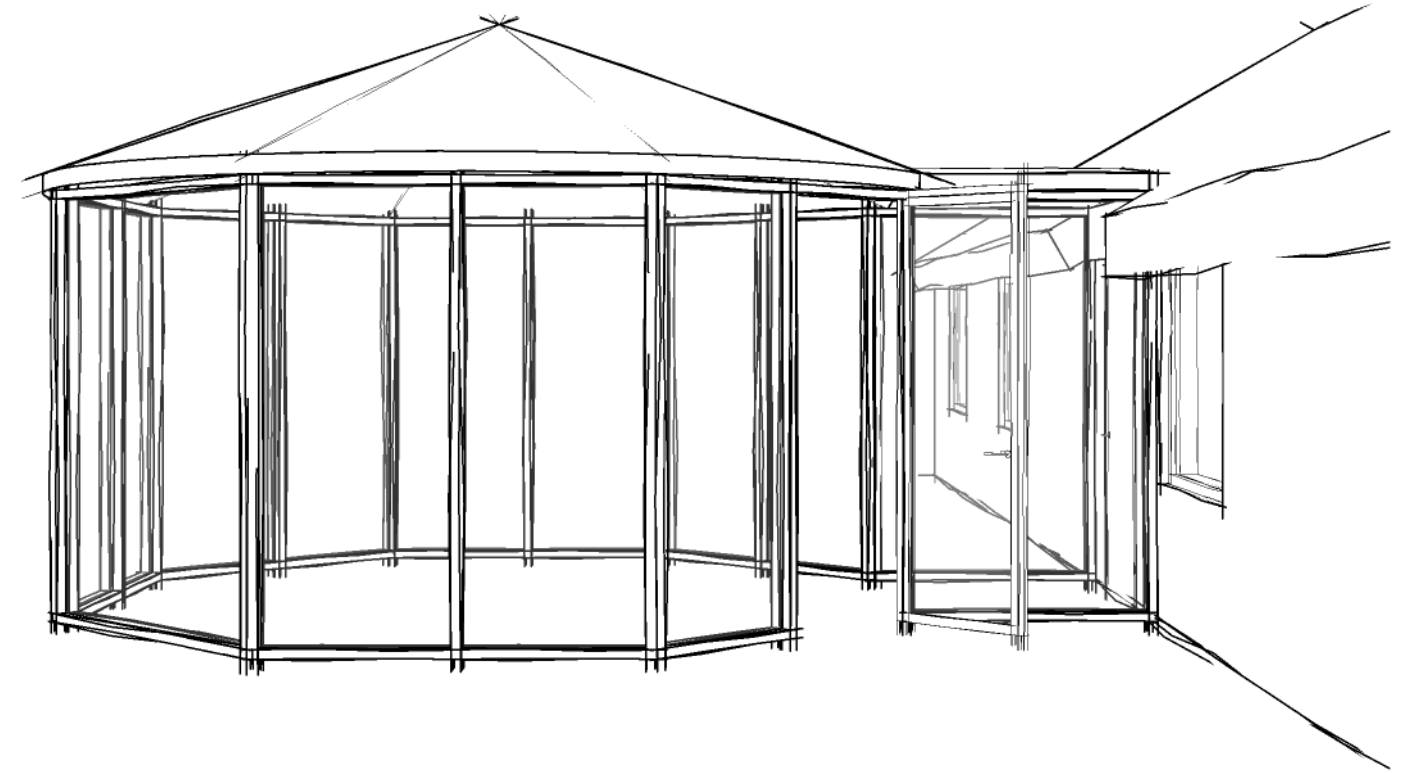
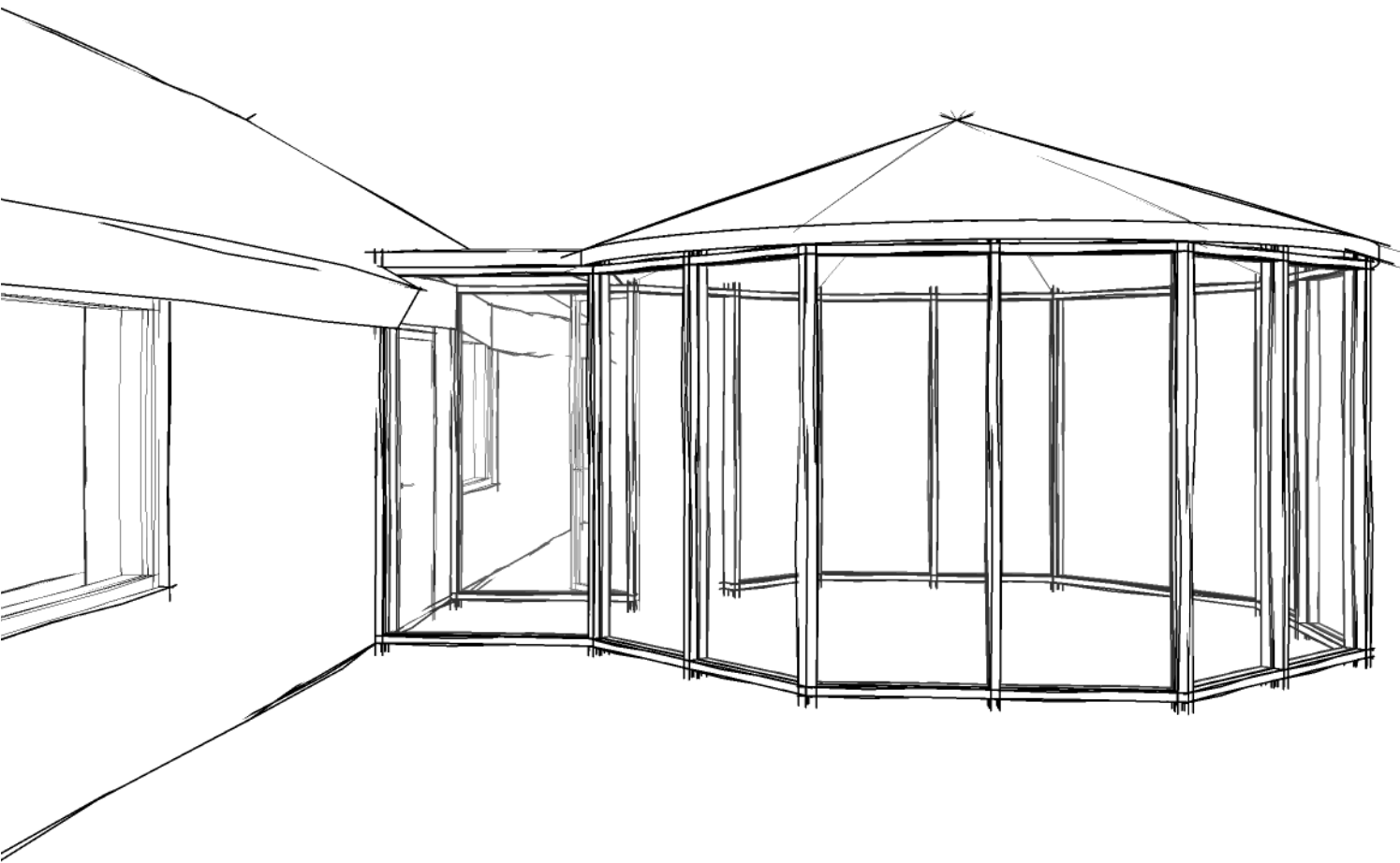
Kom tæt på naturen i eget orangeri.  
Høje og enkle glaspartier 360 grader rundt skaber  
et enkelt og elegant ly for regn og blæst, som dine  
planter godt kan vænne sig til. Og behøver vi at  
sige, at det ikke kun er planterne, der kan nyde godt  
af et tidligt forår? Ingen vil rynke på næsen, når du  
smider benene op med en god bog i din nye oase.  
Heller ikke planterne.

Arkitektskitser  
Elementoversigt



Arkitekttegning  
No.2 - R2

**rational**<sup>®</sup>  
drevet af detaljen



Tilbudsnr.:	Rekvissionsnr.:	Leveringsuge:	Mærke:	Kundenr./ CVR-nr.:
Kontaktperson:		Telefon:	Leveringsmetode:	
Leveringsadresse:			Leveringsinfo:	
			Kontakt / telefon vedr. levering:	
	Projekt salg:			

## Rationel havestue No.2 - R2

På de følgende sider finder du vores elementoversigt på de vinduer og døre, der indgår i arkitektens skitseforslag.

Kan du lide det du ser, så tag tegningerne med til din lokale tømmerhandel og få udregnet et konkret tilbud på vindueselementerne. Du kan også bruge skitserne som udgangspunkt, når du taler med håndværkeren om dit udestueprojekt. Hos den lokale tømmerhandel og håndværker kan du tilmed få hjælp til fx fundament, tagløsning og montage, som ikke er en del af vores skitseforslag.

Rationel laver individuelt tilpassede løsninger. Hvis arkitektens skitseforslag ikke matcher dine behov og ønsker, anbefaler vi, at du snakker med din vinduesrådgiver om en løsning, der passer til dig.

Rationels elementer til udestuer forhandles hos alle førende trælast og byggemarkeder i Danmark. Vi er landsdækkende med mere en 250 udstillinger i Danmark.

Find din lokale Rationel forhandler på [www.rationel.dk/find-forhandler](http://www.rationel.dk/find-forhandler)

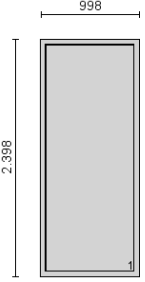
**Elementerne i skitseforslaget fås både i en træudgave og i en træ/alu-udgave**

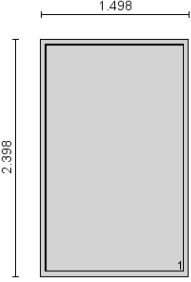
<b>Tilbudsnr.:</b>	<b>Projektnavn:</b>	<b>Side</b>
	<b>R2</b>	<b>2 / 3</b>

Opstalter er altid set udefra.

Generelt hvor intet andet fremgår:

<b>System</b>	Rationel AURA (træ)
<b>Karmdybde</b>	115 mm
<b>Rammeprofil</b>	Ramme til 32mm rude
<b>Træ-farve, ramme indvendigt</b>	Standard RAL
<b>Træ-farve, ramme udvendigt</b>	Standard RAL
<b>Træ-farve, karm udvendigt</b>	Standard RAL
<b>Træ-farve, karm indvendigt</b>	Standard RAL
<b>Lukkebeslag</b>	Greb
<b>Rude/ fylding</b>	4-24-4 Clear/Energy Xtra WE Grey W/Argon U= 1,21

<b>V1</b>		
<b>Pos 10</b>	<b>Rationel AURA (træ)</b>	<b>13 ST</b>
	<b>Variant</b>	BASIC
	<b>Elementmål (BxH)</b>	998 mm X 2398 mm
	<b>Ramme 1</b>	
	Åbnefunktion	Fast karm
	Elementvægt	63 kg

<b>V2</b>		
<b>Pos 20</b>	<b>Rationel AURA (træ)</b>	<b>2 ST</b>
	<b>Variant</b>	BASIC
	<b>Elementmål (BxH)</b>	1498 mm X 2398 mm
	<b>Ramme 1</b>	
	Åbnefunktion	Fast karm
	Elementvægt	90 kg

<b>VD1</b>		
<b>Pos 30</b>	<b>Rationel AURA (træ)</b>	<b>1 ST</b>
	<b>Variant</b>	BASIC
	<b>Elementmål (BxH)</b>	998 mm X 2398 mm
	<b>Bundkarm</b>	Lavt dørbundstykke
	<b>Ramme 1</b>	
	Åbnefunktion	Terrassedør udad vinduesprofil
	Åbningsretning	Venstre
	<b>Tilbehør</b>	
		Grebsbetjent bremse
Elementvægt	67 kg	
Fri bredde, element	821 mm	

<b>Tilbudsnr.:</b>	<b>Projektnavn:</b> <b>R2</b>	<b>Side</b> <b>3 / 3</b>
--------------------	----------------------------------	-----------------------------

**Projektet omfatter 111 omløbende meter karm, heraf 17 meter bundkarm.**