The background is a dark green architectural sketch of a glass pavilion. It features a central square structure with a pagoda-like roof on top, surrounded by a larger glass enclosure. The drawing uses fine lines to show the structural elements and glass panes.

Rationel havestue

No.1

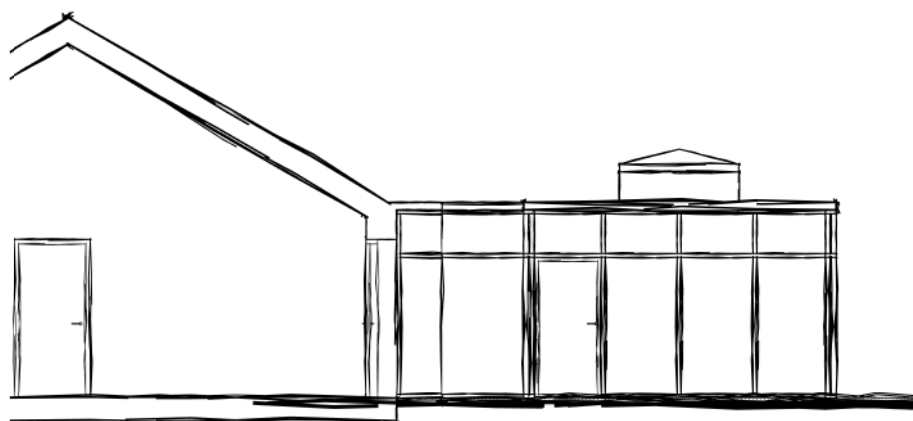
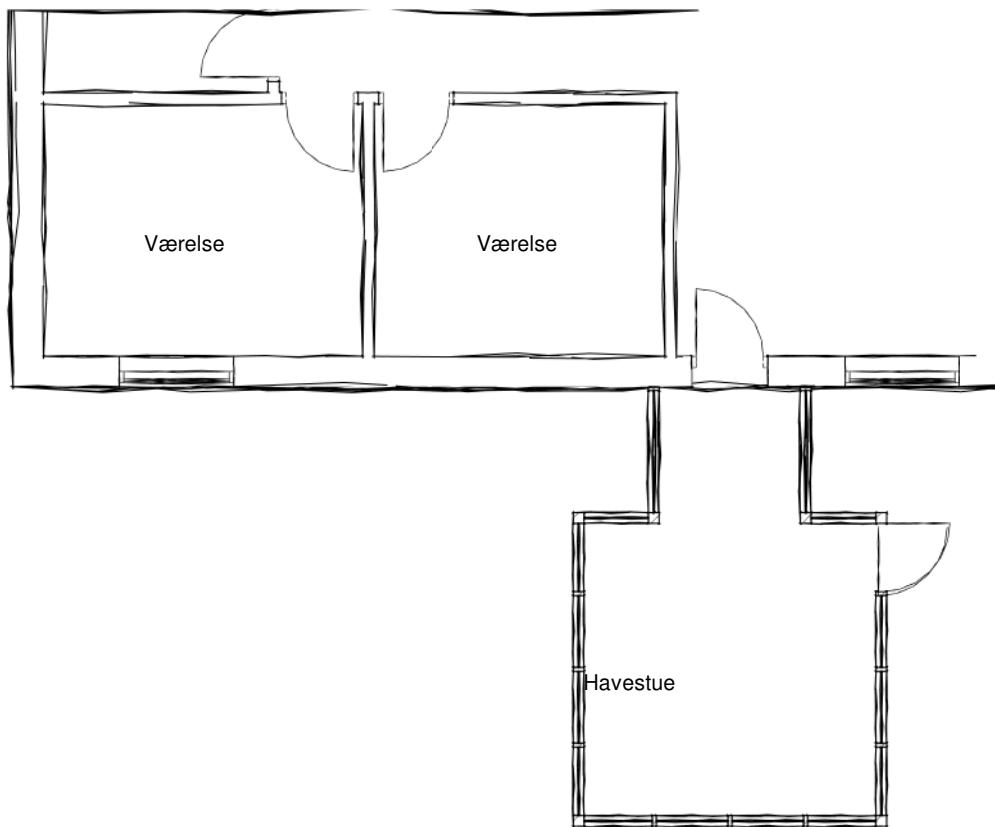
Gå ind i det fri. Forlæng foråret med en næsten fritstående havestue med glas til alle sider.

Pagoden på toppen får lyset til at strømme ind fra oven og skaber et rum med højt til loftet.

Du kan bruge havestuen til lige, hvad du vil.

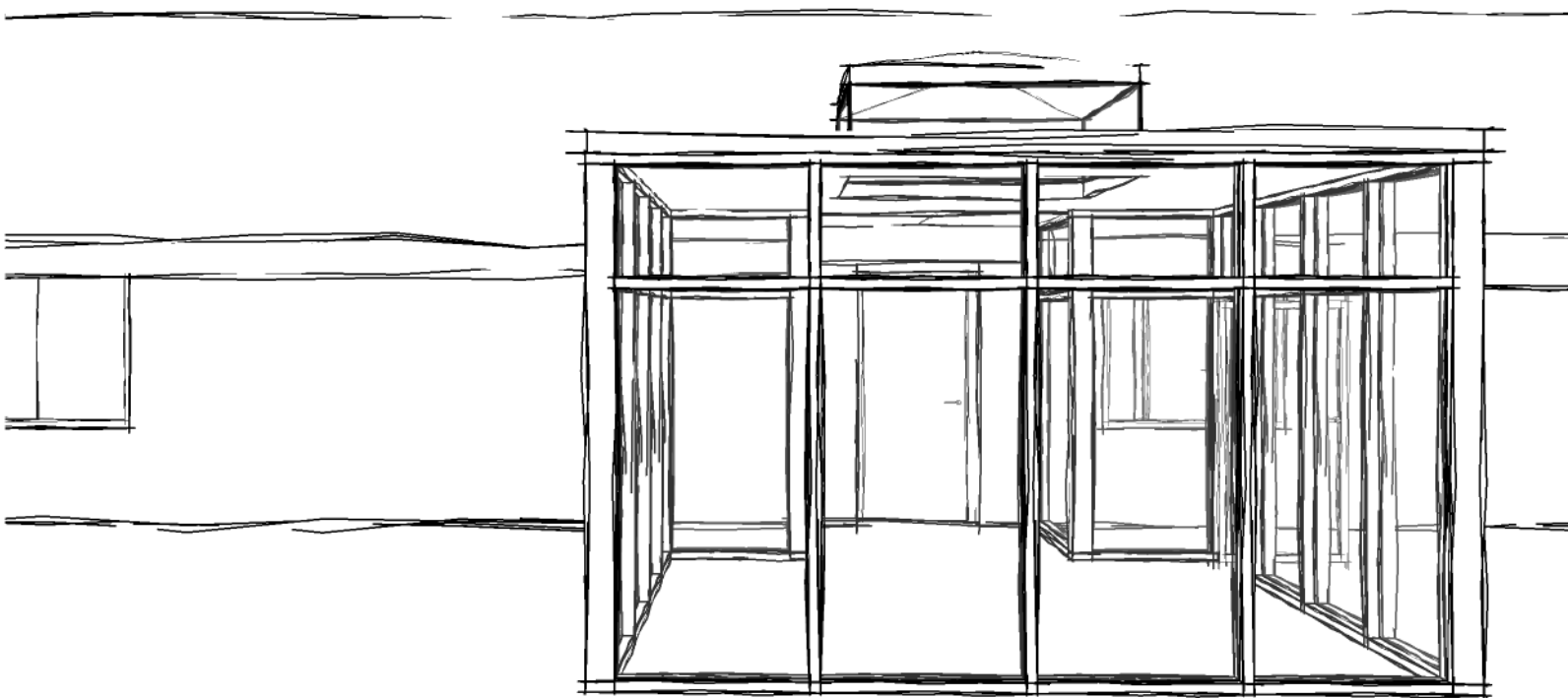
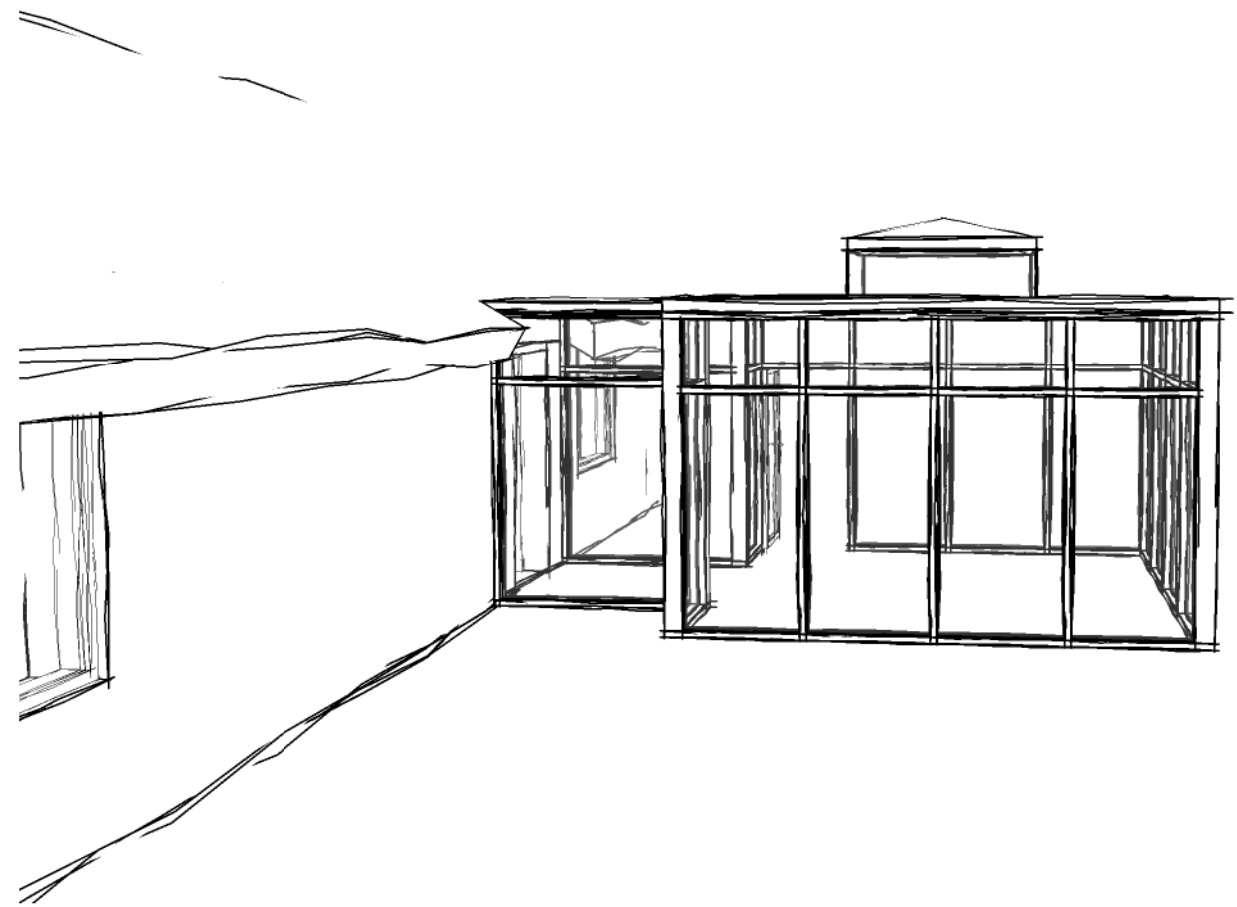
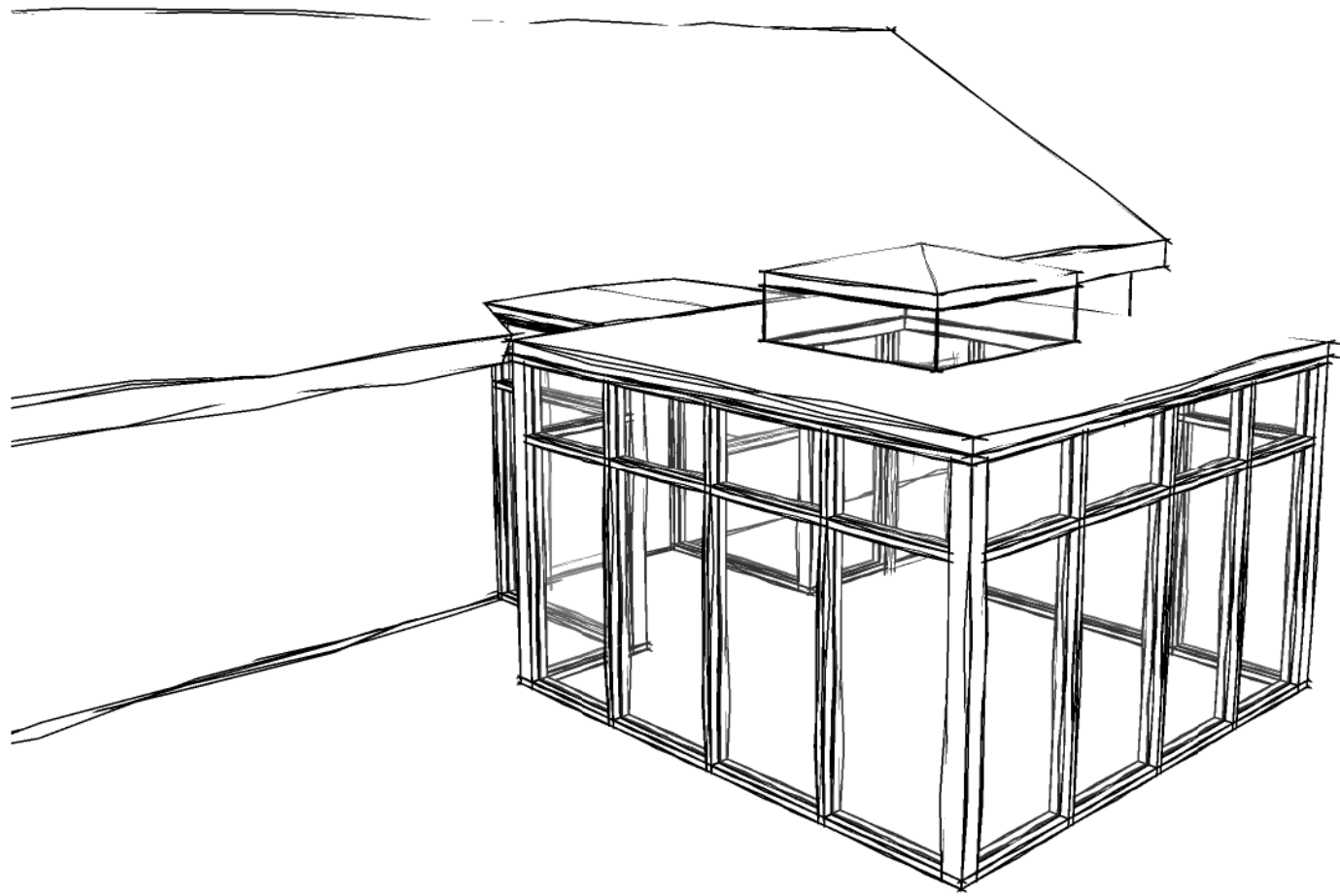
Den er god, hvis du vil dække op til gæster under åben himmel – eller hvis du bare vil invitere tomatplanten indenfor, så er vi sikre på, at den også får en hyggelig stund.

Arkitektskitser
Elementoversigt



Arkitekttægning
No.1 - R1

rational[®]
drevet af detaljen



Tilbudsnr.:	Rekvissionsnr.:	Leveringsuge:	Mærke:	Kundenr./CVR-nr.:
Kontaktperson:	Telefon:	Leveringsmetode:		
Leveringsadresse:		Leveringsinfo:		
		Kontakt / telefon vedr. levering:		
	Projekt salg:			

Rationel havestue No.1 - R1

På de følgende sider finder du vores elementoversigt på de vinduer og døre, der indgår i arkitektens skitseforslag.

Kan du lide det du ser, så tag tegningerne med til din lokale tømmerhandel og få udregnet et konkret tilbud på vindueselementerne. Du kan også bruge skitserne som udgangspunkt, når du taler med håndværkeren om dit udestueprojekt. Hos den lokale tømmerhandel og håndværker kan du tilmed få hjælp til fx fundament, tagløsning og montage, som ikke er en del af vores skitseforslag.

Rationel laver individuelt tilpassede løsninger. Hvis arkitektens skitseforslag ikke matcher dine behov og ønsker, anbefaler vi, at du snakker med din vinduesrådgiver om en løsning, der passer til dig.

Rationels elementer til udestuer forhandles hos alle førende trælast og byggemarkeder i Danmark. Vi er landsdækkende med mere en 250 udstillinger i Danmark.

Find din lokale Rationel forhandler på www.rationel.dk/find-forhandler

Elementerne i skitseforslaget fås både i en træudgave og i en træ/alu-udgave

Tilbudsnr.:	Projekt navn: R1	Side 2 / 3
--------------------	----------------------------	----------------------

Opstalter er altid set udefra.

Generelt hvor intet andet fremgår:

System	Rationel AURA (træ)
Karmdybde	115 mm
Rammeprofil	Ramme til 32mm rude
Træ-farve, ramme indvendigt	Standard RAL
Træ-farve, ramme udvendigt	Standard RAL
Træ-farve, karm udvendigt	Standard RAL
Træ-farve, karm indvendigt	Standard RAL
Lukkebeslag	Greb
Rude/fylding	4-24-4 Clear/Energy Xtra WE Grey W/Argon U= 1,21

V1		
Pos 10	Rationel AURA (træ)	13 ST
	Variant BASIC Elementmål (BxH) 998 mm X 2398 mm Ramme 1 Åbnefunktion Fast karm Ramme 2 Åbnefunktion Fast karm Elementvægt 65 kg	

V2		
Pos 20	Rationel AURA (træ)	2 ST
	Variant BASIC Elementmål (BxH) 1498 mm X 2398 mm Ramme 1 Åbnefunktion Fast karm Ramme 2 Åbnefunktion Fast karm Elementvægt 94 kg	

V3		
Pos 30	Rationel AURA (træ)	4 ST
	Variant BASIC Elementmål (BxH) 1498 mm X 398 mm Ramme 1 Åbnefunktion Fast karm Elementvægt 19 kg	

Tilbudsnr.:	Projektnavn: R1	Side 3 / 3
--------------------	---------------------------	----------------------

VD1		
Pos 40	Rationel AURA (træ)	1 ST
	Variant	BASIC
	Elementmål (BxH)	998 mm X 2398 mm
	Bundkarm	Lavt dørbundstykke
	Ramme 1	
	Åbnefunktion	Fast karm
	Ramme 2	
	Åbnefunktion	Terrassedør udad vinduesprofil
	Åbningsretning	Venstre
	Tilbehør	
		Grebsbetjent bremse
	Elementvægt	71 kg

Projektet omfatter 126 omløbende meter karm, heraf 23 meter bundkarm.