

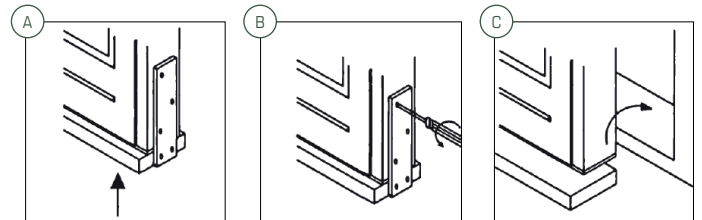
Montering af hæveskydedør

1 Transport og montering

Hæveskydedøren transporteres fra aflæsningsstedet til monteringssted ved løft under transportplanken på bundkarmen, - altså ingen løft direkte under alu-bundkarmen! (se illustration (A))

Transportbeskyttelse på sidekarmene afmonteres (se illustration (B)).

Hæveskydedøren løftes fra transportplanken og over på 3 opklodsninger, der forinden er forberedt i murhullet. Det er vigtigt for dørens optimale funktion, at disse 3 opklodsninger (én i begge ender + én under midten) udgør en vandret og snor lige linje, så bundkarmen kommer til at ligge fuldstændig lige (se illustration (C)).

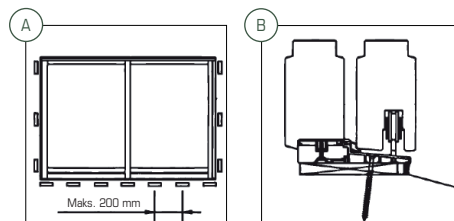


2 Opklodsning af hæveskydedøre

Der foretages opklodsning under sidekarme, under midte bundkarm og ved alle fastgørelsespunkter i sider og bund. Under bundkarm udføres supplerede opklodsning til en maks. afstand på 200 mm (se illustration (A)).

Opklodsninger under bundkarm placeres således, at køreskinnen bliver trædefast (se illustration (B)).

Det anbefales, at der altid er en opklodsning ud for lukkepunktet.



3 Fastgørelse

Efter justering og kontrol af rammens åbne/lukke funktion (se illustration (A)) foretages fastgørelsen med dertil egnede karmskruer efter følgende princip:

Minimum 3 karmskruer i hver sidekarm, 1 karmskrue i bundkarmen og 2 fleksible fastgørelser på overkarmen. Der skal sikres plads til overliggerens evt. bevægelser under variabel taglast, - altså ingen opklodsning mellem overkarm og overligger/rem (se illustration (B)).

Ved karmskrue i alu-bundkarm skal tættes med fugemasse i skruehullet (se illustration (C)).

